

Ljusdal

# Pluto hittade tusentals vägskador i Ljusdal

10 mars 2023 05:00

**Som en av landets första kommuner har Ljusdal med hjälp av modern teknik, AI, inventerat skador på det kommunala vägnätet.**

**Efter 28 mil och tusentals bilder visar nu en karta att det finns 26 399 skador på vägnätet.**

Text:

Stefan Westerlund



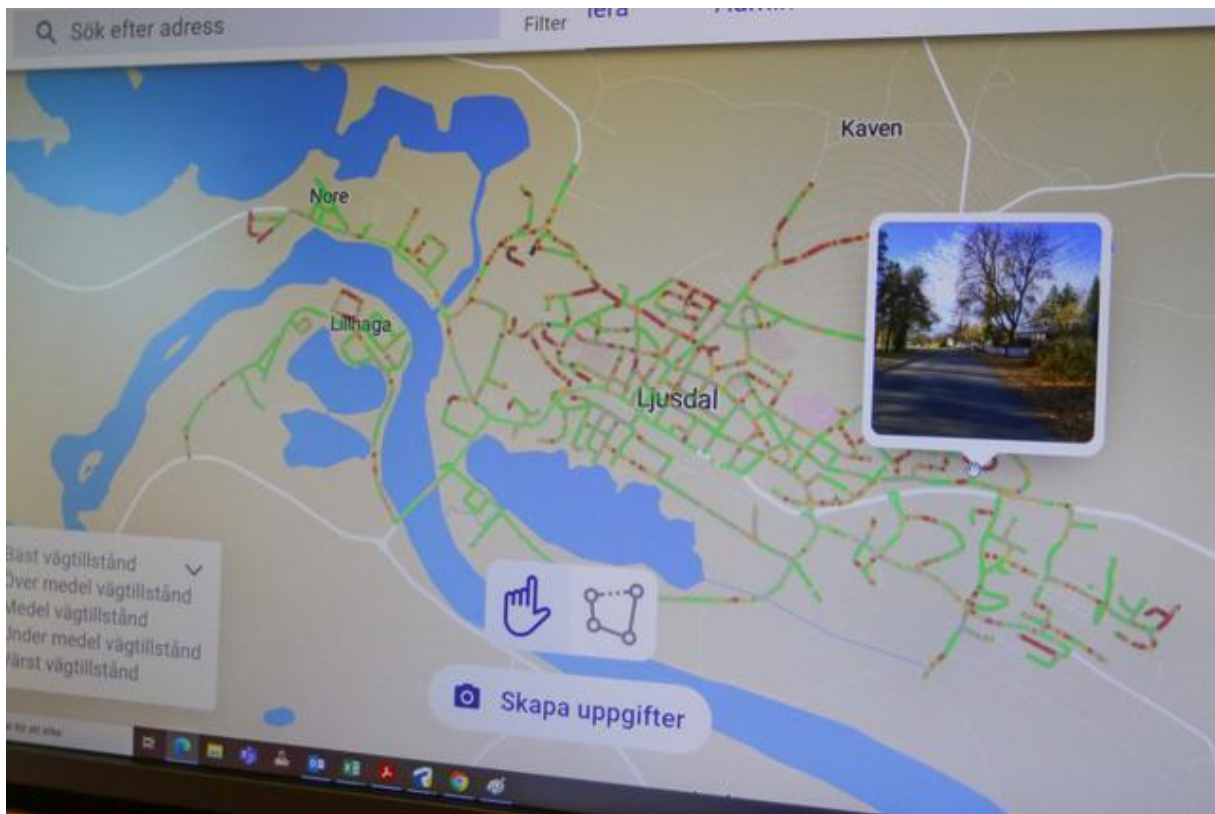
På sin skärm kan gatu- och parkchef Anders Berg se vart de mest akuta åtgärderna måste sättas in.  
Bild: Stefan Westerlund

På gatu- och parkchefen Anders Bergs dator finns en karta över centrala Ljusdal. Färgade streck visar alla gator och vägar. Dock skiljer färgen sig från plats till plats. Ett grönt streck betyder att vägen är bra, medan en röd markering indikerar att något måste åtgärdas. Sådana kartor finns från kommunens alla orter och vägnät.

Det är ett danskt företag som tagit fram ett system som kallas Pluto. Med hjälp av en mobilkamera som monteras i framrutan på en bil har kommunens hela vägnät fotograferats var femte meter.

Via en app i telefonen registreras vägskador och skador på bland annat skyltar. Alla bilder får en GPS-koordinat och visualiseras sedan på en webbkarta.

– Vi får fram storlek och vilken typ av skada det är. Sedan finns det olika klasser, från grön till röd. Är det grönt är det bra, och rött är mest akut att åtgärda, säger Anders Berg.



De röda markeringarna visar att det finns brister som bör åtgärdas.  
Bild: Stefan Westerlund

Under hösten skannades alltså kommunens vägnät av. Sammanlagt fotograferades runt 28 mil väg som nu ska analyseras och därefter tas en åtgärdsplan fram.

– Nu när vi får en karta och även bilder på det som ska åtgärdas blir det enkelt att bara lägga en beställning till en entreprenör på de jobben, säger han.

Och efter att skanningen nu är klar visade det sig att det fanns hela 26 399 skador på vägnätet.

– Det kan ju vara allt möjligt, från en liten grästuva som växer i asfalten till en dåligt målad linje eller ett potthål, säger han.

**Går det att säga redan nu hur många av felen ni måste åtgärda?**

– Alla, på sikt. Men det mest akuta är ju potthål, ytsläpp på asfalt och sprickor i vägen.

Och kartan visar att det fanns 35 potthål, 756 ytsläpp och 19 437 sprickor i vägarna.

– När det gäller sprickorna är det olika kategorier, en del behöver vi inte bry oss om. Men på en gång- och cykelväg får en spricka inte vara så stor, säger han.



Potthålen är ofta de som snabbast måste åtgärdas. "Pluto" hittade 35 potthål.  
Bild: Catharina Hugosson

Det var 2009 som kommunen senast skannade av sitt vägnät. Då gjordes det helt manuellt av ett inhyrt företag, vilket kostade en hel del pengar. Med den digitala lösningen kommer man att komma undan betydligt billigare, berättar Anders Berg.

– Det här systemet kostar betydligt mindre än alternativa lösningar. Men förra gången när vi körde manuellt så kostade det betydligt mycket mer. Och vi måste ju leta efter effektiviseringar hela tiden.

Nu kommer kommunens gata/park-avdelning starta arbetet med att åtgärda bristerna i vägnätet under maj månad. Men det kommer ta flera år innan allt är klart.



– Vi räknar med att det tar fem år innan vi är ikapp med det här, säger Anders Berg.



Här tittar Anders Berg på en karta över centrala Ljusdal.  
Bild: Stefan Westerlund